

料金案内（製品提供はレンタルです。1ヶ月当たりの料金となります）

金額	仕様	標準装備
29,800円 (税込32,780円)	1式 カメラ1台、タブレット1台	ウェアラブルカメラ（バッテリー予備1個計2個）、モバイルルータ（SIMカード含む）、タブレット（SIMカード含む、ACアダプタ含む）、カメラ取付用アタッチメント、ポーチ類、専用ケース（伸縮棒、カメラなどの専用充電ケーブル及びAC電源含む）、ライセンス費、クラウドサーバ費、カメラ側/タブレット側SIMカード通信費、ソフトウェア・ハードウェア保守費、サポート窓口
8,600円 (税込9,460円)	タブレット1台 ※最大1台まで追加可能	タブレット（SIMカード、ACアダプタ含む）、SIMカード通信費、ライセンス費、クラウドサーバ費、ソフトウェア、ハードウェア保守費、サポート窓口

《注意事項》

・本サービスには音声通話は含まれません。※別途初期費16,000円（税込17,600円）がかかります。初期費は初月のみ発生致します。2ヵ月目以降は発生致しません。

・追加オプション（タブレット）は1式に対して1台まで追加可能です。

（例）ウェアラブルカメラ1台：専用タブレット2台までとし、専用タブレット3台以上は契約できません。

国土交通省指針準拠（建設現場の遠隔臨場に関する試行要領）

下記の「映像」に関する仕様要件を満たしています。

1. 動画撮影用のカメラ（ウェアラブルカメラ等）に関する仕様

国土交通省		ウェアラブルカメラ	
項目	仕様	判定	仕様
映像	画素数:640×480以上	○	640×480以上
	フレームレート:15fps以上	○	高画質:20fps

2. web会議システム等に関する仕様

国土交通省		ウェアラブルカメラ	
項目	仕様	判定	仕様
通信回線速度	下り最大50Mbps、上り最大5Mbps以上	○	下り最大50Mbps、上り最大5Mbps以上
映像	転送レート（VBR）:平均1Mbps	○	平均1Mbps

2-1. 画質・画素数と最低限必要な通信速度

国土交通省			ウェアラブルカメラ	
画質	画素数	最低限必要な通信速度	判定	仕様
360p	640×360	530kbps		高画質:720p 2.0Mbps
480p	720×480	800kbps		
720p	1280×720	1.8Mbps	○	
1080p	1920×1080	3.0Mbps	×	
2160p	4096×2160	20.0Mbps	×	


 田辺工業株式会社 ものづくりのための、モノづくり。

■お問合せ先：田辺工業株式会社 デジタルイノベーションセンター
〒261-8501 千葉県千葉市美浜区中瀬1-3 幕張テクノガーデンD棟15階 TEL043-301-3655

本社	新潟県上越市福田20	TEL 025-545-6500	FAX 025-545-6501	支店: 青海・北陸・千葉・鹿島・大牟田
東京本社	東京都千代田区神田小川町1-10 興信ビル7F	TEL 03-5207-7140	FAX 03-5207-7145	埼玉技術センター・姫路技術センター
大阪支店	大阪府大阪市中央区今橋4-3-22 淀屋橋山本ビル4F	TEL 06-6228-4000	FAX 06-6228-4100	海外: タイ・中国・シンガポール・マレーシア
名古屋支店	愛知県名古屋南区弥次工町4-40	TEL 052-612-5020	FAX 052-612-5021	

*製品・サービスの構成や仕様、デザイン等は品質向上の為に予告なく変更される場合があります。

2022年2月発行（遠隔臨場-001）



遠隔臨場対策 ウェアラブルカメラ

現場での使いやすさにこだわりました。

監督と作業員、オフィスと現場。

遠く離れた場所をつなぐことで、

現場の作業を円滑にサポートします。



国土交通省 2022年度工事現場で行う遠隔臨場の原則適用を目指す発表

遠隔臨場とは…
ウェアラブルカメラ等を利用した作業員がリアルタイム配信を行い、遠隔地でも監督者／検査員が現場の立会い等を行うことです。

◎利用シーン◎
段階確認／材料確認／立会い

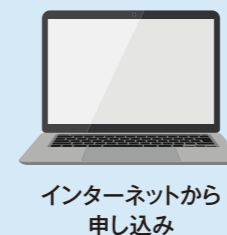
地方整備局の動き (例: 関東地方整備局)

- 関東地方整備局(2021年度)の遠隔臨場以降方針 ※関東地方整備局ホームページより抜粋
- ◎本官工事は発注者指定型により試行
 - ◎分任官工事は3億円以上は発注者指定型により試行
なお、3億円未満の工事は立会い頻度が多い工事など遠隔臨場の効果が期待できる工事について事務所長が発注者指定型に指定して試行
 - ◎その他の全ての工事についても受注者へ意向を確認し試行を実施
(効果が期待されるもの、新型コロナウイルス感染症の感染拡大防止にも寄与するものは発注者指定型として扱う)
※「発注者指定型」とは試行に関わる必要な全額を発注者が負担する方式

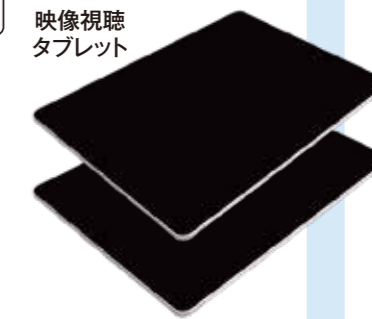
遠隔臨場対策 ウェアラブルカメラ



専門知識一切不要、機器設定不要、
携帯キャリアとの契約も不要、
“誰でも届いたその日から即利用”できます



主なお届け品



カメラ、モバイルルータを現場でご利用ください
※タブレットは必要に応じて

タブレットを監督者へ送付ください



現場

遠隔臨場監督者

point 1



映像酔いの要因であるブレを極限まで抑止

point 2



作業員側はカメラとルータの電源を入れるだけ
監督者側はタブレットの電源を入れて接続したいカメラ番号を選択するだけ

通常画面



全画面表示

point 3



IP67レベルの防水機能により悪天候での作業が可能